



輸入品

合成樹脂継手 総合ラインナップ



- ポリエチレンパイプ用継手 (国際規格・AK継手シリーズ)
- 一般管・特殊管用 (JP継手シリーズ)
- 自在継手 (1"スイベルタイプ・JF継手シリーズ)
- ポリエチレンパイプ (国際規格)



国際規格ポリエチレンパイプ継手

最大使用圧力: 1.6MPa
(水温20°Cの時)



アングルバルブ	
3047-20	3/4" M
3047-25	1" M
3047-32	1-1/4" M
3047-40	1-1/2" M
3047-50	2" M



アングルバルブ	
3048-20	1/2" M × 20φ
3048-25	3/4" M × 25φ
3048-32	1" M × 32φ
3048-4032	1-1/4" M × 40φ



メスアダプター	
7030-2020	20φ × 3/4" F
7030-2520	25φ × 3/4" F
7030-3225	32φ × 1" F
7030-40	40φ × 1-1/2" F



オスアダプター	
7020-2020	20φ × 3/4" M
7020-2520	25φ × 3/4" M
7020-3225	32φ × 1" M
7020-40	40φ × 1-1/2" M



カップリング	
7010-20	20φ × 20φ
7010-25	25φ × 25φ
7010-32	32φ × 32φ
7010-40	40φ × 40φ



異径カップリング	
7110-25	25φ × 20φ
7110-32	32φ × 25φ



90°立上りチーズ	
7140-2020	20φ × 3/4" F × 20φ
7140-25	25φ × 3/4" F × 25φ
7140-32	32φ × 3/4" F × 32φ
7140-4025	40φ × 1" F × 40φ



分岐チーズ	
7040-20	20φ × 3
7040-25	25φ × 3
7040-32	32φ × 3
7040-40	40φ × 3



エルボ	
7050-20	20φ × 20φ
7050-25	25φ × 25φ
7050-32	32φ × 32φ
7050-40	40φ × 40φ



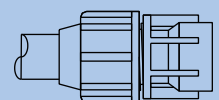
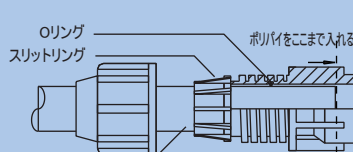
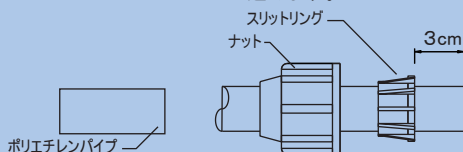
90°エルボ	
7150-20	20φ × 3/4" F
7150-25	25φ × 3/4" F
7150-32	32φ × 1" F
7150-40	40φ × 1-1/2" F

①ポリエチレンパイプを垂直にカットします。

②ポリエチレンパイプにナットを差込み、次にスリットリングを3cm程残して差し込みます。

③ナット・スリットリングを付けたポリエチレンパイプを継手の奥まで差し込みます。この時必ず継手奥のリングの先(点線の部分)まで差し込んで下さい。

④ナットを締めこんで、締めつけ完了です。



スリースバルブ	
3405-20	3/4" 両メスネジ
3405-25	1" 両メスネジ

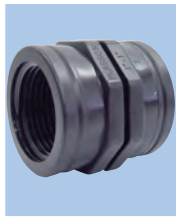


ボールバルブ	
BV2020	3/4" M × 3/4" F

M=オスネジ/F=メスネジ

合成樹脂継手

最大使用圧力: 1.6MPa
(水温 20°C の時)



ソケット

S13	1/2" F
S20	3/4" F
S25S	1" F
S30	1-1/4" F
S40	1-1/2" F
S50	2" F



異径ソケット

S1320	1/2" F × 3/4" F
S2025	3/4" F × 1" F
S4050	1-1/2" F × 2" F



チーズ

T1313	1/2" F
T2020	3/4" F
T2525	1" F
T4040	1-1/2" F
T5050	2" F



AKチーズ

AK312-2520	1" M × 3/4" F × 1" M
------------	----------------------



ニップル

N13	1/2" M
N20	3/4" M
N25	1" M
N30	1-1/4" M
N40	1-1/2" M
N50	2" M



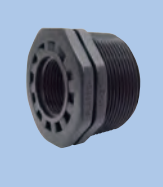
異径ニップル

N1320	1/2" M × 3/4" M
N2025	3/4" M × 1" M
N3040	1-1/4" M × 1-1/2" M



ブッシング

B1320	1/2" F × 3/4" M
B2025	3/4" F × 1" M
B2030	3/4" F × 1-1/4" M
B2040	3/4" F × 1-1/2" M



ブッシング

B2530	1" F × 1-1/4" M
B2540	1" F × 1-1/2" M
B2550	1" F × 2" M
B3040	1-1/4" F × 1-1/2" M
B4050	1-1/2" F × 2" M



エルボ

L1313	1/2" F
L2020	3/4" F
L2525	1" F
L3030	1-1/4" F
L4040	1-1/2" F
L5050	2" F



プラグ

P13	1/2" M
P20	3/4" M
P25	1" M



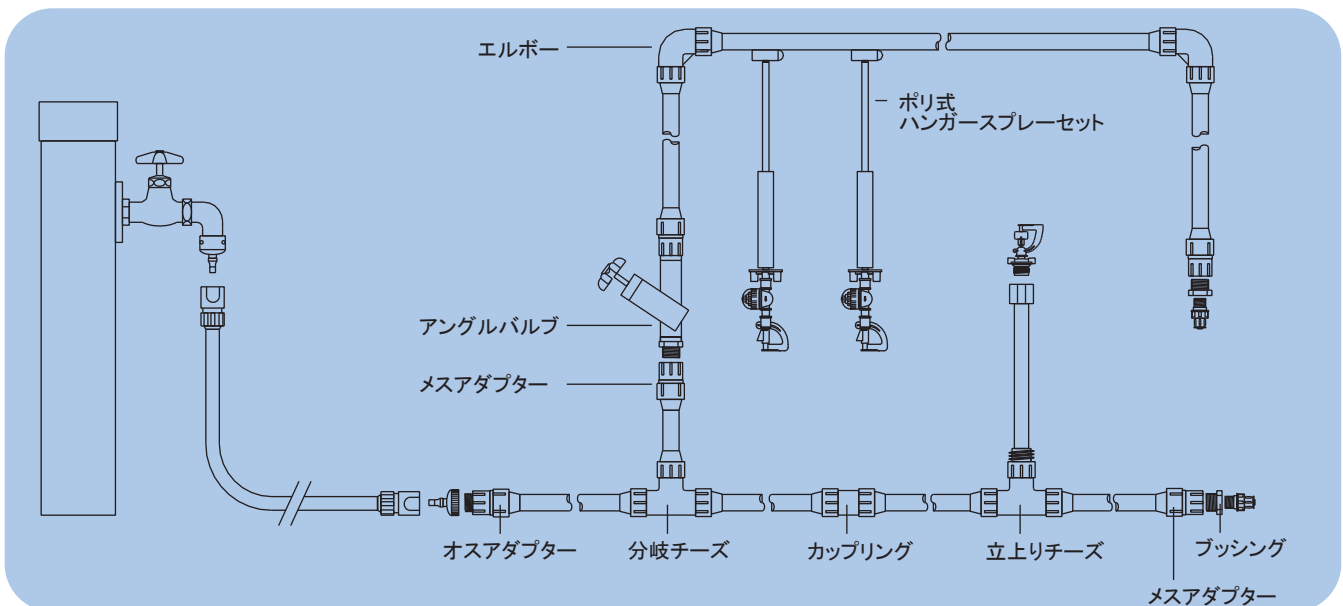
キャップ

C13	1/2" F
C20	3/4" F
C40	1-1/2" F
C50	2" F



キャップ

C25W	1" F
------	------



M=オスネジ/F=メスネジ

JIS規格

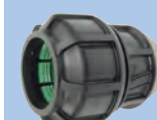
国内規格・一般管・特殊管用継手

最大使用圧力:1MPa
(水温20℃の時)



オスアダプター
JP7020-40 40mmJISホリ×1.1/2" M
JP7020-50 50mmJISホリ×2" M

※L-4040・5050と接続してポリエチレンパイプ用エルボとして使用できます。



メスアダプター
JP7030-40 40mmJISホリ×1.1/2" F
JP7030-50 50mmJISホリ×2" F



立上りチーズ
JP7140-40 40mmJISホリ×1.1/2" F
JP7140-50 50mmJISホリ×2" F



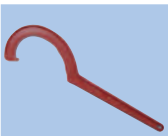
分岐用チーズ
JP7040-40 40φ×3
JP7040-50 50φ×3
※J7020-40・50を使用して本管用の分岐として使用できます。



エルボ
JP7050-40 40mmJISホリ
JP7050-50 50mmJISホリ



メスアダプター
JP7030-40 40mmJISホリ×1.1/2" F
JP7030-50 50mmJISホリ×2" F



JIS継手専用工具
PL4075 J継手専用工具

M=オスネジ/F=メスネジ

ユニオン式

自在継手 JFシリーズ



カップリング
JF3202-2525 1" F×1" F



アダプター
JF3203-2020 3/4" F×3/4" M
JF3203-2525 1" F×1" M

M=オスネジ/F=メスネジ

高い耐久性

国際規格 ポリエチレンパイプ

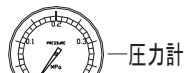
最大使用圧力:0.4~0.6MPa
(水温20℃の時)



ポリエチレンパイプ	外径	×	内径	巻数(m)	最大使用圧力(水温20℃の時)
PP-2016	20mm	×	16mm	60・120	0.60MPa(6.0kgf/cm ²)
PP-2521	25mm	×	21mm	60・120	0.53MPa(5.5kgf/cm ²)
PP-3226	32mm	×	26mm	60・90	0.53MPa(5.5kgf/cm ²)
PP-4033	40mm	×	33mm	90	0.53MPa(5.5kgf/cm ²)

圧力測定キット

ポリエチレンパイプ用



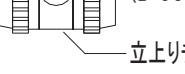
圧力計



メートルック



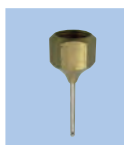
圧力計用ブッシング
(B-0613)



立上りチーズ



圧力計
AT-04
0~0.4MPaまで(低圧用)1/4"オスネジ
AT-14
0~0.7MPaまで1/4"オスネジ



圧力計ニードル
PN-031J
圧力測定キャップに針を差込み
圧力を測定します。
1/4"メスネジ×ニードル



圧力計用ブッシング
B-0613
1/4"メスネジ×1/2"オスネジ



圧力測定キャップ
PC-021
ラバーバルブ仕様で圧力計ニードルを
差込み圧力を測定します。
1/4"オスネジ

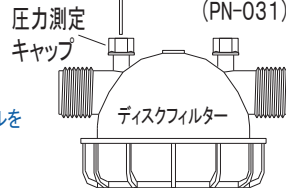
ディスクフィルターで使用する時



圧力計



圧力測定用ニードル
(PN-031)



圧力測定
キャップ

ディスクフィルター

‘14・02 性能の改善のため、予告無しに製品仕様を変更する場合がありますので、ご了承下さい。なお古くなったカタログ資料などは、新版をご請求して頂くか、お問合せください。



水と環境をコーディネートする企業
株式会社 **サンホープ**
http://www.sunhope.com/



本社 〒153-0061 東京都目黒区中目黒1-1-71KN代官山4F TEL 03-3710-5675 FAX 03-3791-7119
東京 〒153-0061 東京都目黒区中目黒1-1-71KN代官山4F TEL 03-3710-5660 FAX 03-3710-4997
宮崎 〒885-0055 宮崎県都城市早鈴町1309-1 TEL 0986-25-1280 FAX 0986-25-9100



サンホープ ファミリー

サンホープ北海道 〒002-0861 札幌市北区屯田11条3-1-30 TEL 011-770-7575 FAX 011-770-7676
サンホープ・イリゲーションシステム 〒153-0061 東京都目黒区中目黒1-1-71KN代官山4F TEL 03-3710-3751 FAX 03-3710-3752
サンホープ・アクア 〒290-0255 千葉県市原市光風台3-464 TEL 0436-20-5225 FAX 0436-20-5226
サンホープSIC 〒675-0032 兵庫県加古川市加古川町備後301 TEL 079-423-2110 FAX 079-422-0771
大信産業株式会社 〒722-8507 広島県尾道市山波町128-1 TEL 0848-46-0714 FAX 0848-46-0627
サンホープ四国 〒790-0852 愛媛県松山市朝生田町6-5-27 TEL 089-941-6746 FAX 089-941-6730
サンホープフクオカ 〒841-0024 佐賀県鳥栖市原町大手木951-6 TEL 0942-83-0764 FAX 0942-83-5437
サンホープ アグリサービス 〒880-2212 宮崎県宮崎市高岡町下倉685-1 TEL 0985-82-0527 FAX 0985-82-3707